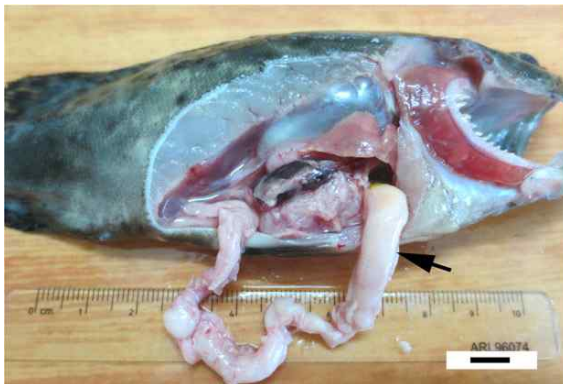


중국 그루퍼에서 신종 장내 기생충성 질병 발생

중국에서 양식되고 있는 그루퍼(*Epinephelus*)에서 신종 기생충성 질병이 발생한 것으로 나타났다. 중국 농업부 산하의 수생생물과학원 연구팀은 중국 남부에 위치한 그루퍼 양식장 및 생산시설에서 보관 중인 그루퍼를 채취하여 건강검사를 실시한 결과, 포자충으로 보이는 기생충들을 검출하였다고 전했다. 해당 기생충에 감염된 그루퍼는 식욕부진, 체중감소 및 항문에 하얀 농양성 물질을 방출하는 임상증상을 보이는 것으로 나타났다. 또한 부검 시, 장내 부종과 함께 장벽의 투명화, 신장과 비장 및 담낭의 종대가 관찰된 것으로 확인되었다. 특히 감염된 그루퍼의 장으로부터 2개의 포자를 가진 기생충이 검경되었으며, 검경된 기생충의 유전자 검사결과 스페로스포라(*Sphaerospora* sp.)속으로 분류되는 기생충인 것으로 확인되었다. 연구진은 이번 스페로스포라 기생충 감염증은 중국 남부 해역의 내해(inshore) 가두리 그루퍼 양식장에서 발병된 최초사례이며, 감염의 역동학적 연구와 함께 해당 기생충의 생활사를 밝히기 위한 추가적인 연구가 필요함을 전했다. 이번 연구결과는 학술지 'Journal of Fish Diseases'에 등재됐다.



1. 스페로스포라 기생충에 감염된 그루퍼는 장 전반부의 종대와 함께 장내에는 치즈형탱의 물질로 충만되어 있음
2. 신장 조직에서 분리한 스페로스포라 기생충

◆ 일자 : 2018년 4월

◆ 출처 : Journal of Fish Diseases 41(4): 663-672, 2018.

캐나다 캐나다 알버타(Alberta) 주, 선회병으로 골머리 앓고 있어

캐나다 알버타(Alberta) 주가 선회병(Whirling disease)으로 골머리를 앓고 있다. 캐나다 알버타 지역 언론인 Alberta Farmer Express에 따르면, 캐나다 식품검사청(Canadian Food Inspection Agency: CFIA)는 북부 서스캐치원(Saskatchewan) 강 유역이 선회병에 발병지역으로 선포하였다고 전했다. 캐나다는 지난해(2017년) 이미 바우(Bow), 올드만(Oldman), 레드디어(Red deer)강 유역을 선회병 발병지역으로 선포한 적이 있다. 선회병은 인체에 해를 끼치지 않는 반면, 연어과 어류에 발생하는 기생충성 질병으로, 특히 강에 서식하는 무지개송어, 북미곤들메기 등에 감염되어 피해를 일으킨다. 선회병 발병정도는 물고기의 크기 및 연령과 밀접한 관련이 있으며, 보통 어린 물고기일수록 선회병에 걸릴 확률이 높은 것으로 알려져 있다. 선회병에 걸린 물고기는 회전유영을 하고 골격의 형태가 변형이 일어나며, 꼬리 부분이 검정색으로 변하는 임상증상을 보이게 된다. 현재 캐나다는 발병지역의 선회병 전파를 막고 피해 경감 및 방역교육 등을 위해 인력을 보강하고 있으며, 알버타 대학교(University of Alberta)에서는 선회병을 일으키는 기생충의 진단방법을 개발하기 위해 연구 중인 것으로 알려져 있다. 이번 연구결과는 학술지 'Journal of Fish Diseases'에 등재됐다.

◆ 일자 : 2018년 4월 3일

◆ 출처 : Alberta Farmer Express

<https://www.albertafarmerexpress.ca/2018/04/03/deadly-fish-disease-continues-to-spread-in-alberta/>

미국 돼지단독균, 관상어에서도 검출

돼지에 급성패혈증을 일으키는 세균으로 잘 알려진 돼지단독균의 원인체가 관상어에서도 검출된 것으로 나타났다. 돼지단독증의 원인체인 에리시펠로트릭스(Erysipelothrix) 속(屬) 세균은 사람에게도 감염되어 돼지 손가락병(Pork finger)을 일으키기기도 한다. 미국 캘리포니아 데이비스 대학 (University of California-Davis) 수의대학 연구팀은 미국 동남부에서 양식되고 있는 담수산 관상어(테트라, 바브)에서 에리시펠로트릭스에 의한 세균성 질병이 발생하였다고 전했다. 해당 관상어는 괴사성 피부염과 근육염증 등의 증상이 나타났고 골격근과 후가기관, 조혈조직 및 혈관에서도 해당세균의 의한 괴사 및 염증증상이 나타난 것으로 확인되었다. 해당 세균은 틸라피아와 제브라피쉬에 감염시킨 결과, 틸라피아는 10%의 낮은 폐사율을 보였으나 제브라피쉬에서는 90%의 폐사율을 보인 것으로 나타나 물고기의 과(科)마다 감염정도의 차이가 있는 것으로 확인되었다. 해당 연구진들은 이번 에리시펠로트릭스 감염증은 미국 담수산 관상어에서 최초로 발견된 신종질병임을 전했다. 해당 연구는 학술지 'Journal of Fish Diseases'에 등재됐다.

◆ 일자 : 2018년 4월 15일

◆ 출처 : American Veterinarian (<https://www.americanveterinarian.com>)